

Пункты учета расхода газа ПУРГ-100, ПУРГ-200, ПУРГ-400



Измеряемая среда — природный газ с плотностью не менее 0,67 кг/м³.

Диапазон температуры измеряемой среды — от –20 до +50 °С.

Источник обогрева — газовая горелка инфракрасного излучения.

Технические характеристики

	ПУРГ-100	ПУРГ-200	ПУРГ-400
Счетчик	СГ16М-100	СГ16М-200	СГ16М-400
Ду, мм (счетчика)	50	80	100
Максимальный расход при 0,005 МПа, м ³ /ч	100	200	400
Минимальный расход при 0,005 МПа, м ³ /ч	10	10	20
Наибольший приведенный к нормальным условиям расход в зависимости от избыточного давления:			
0,4 МПа	500	1000	2000
0,6 МПа	700	1400	2800
1,2 МПа	1300	2600	5200
Масса, кг	324	385	385

Архангельск (8182)63-90-72
Астана +7(7172)727-132
Белгород (4722)40-23-64
Брянск (4832)59-03-52
Владивосток (423)249-28-31
Волгоград (844)278-03-48
Вологда (8172)26-41-59
Воронеж (473)204-51-73
Екатеринбург (343)384-55-89
Иваново (4932)77-34-06
Ижевск (3412)26-03-58
Казань (843)206-01-48

Калининград (4012)72-03-81
Калуга (4842)92-23-67
Кемерово (3842)65-04-62
Киров (8332)68-02-04
Краснодар (861)203-40-90
Красноярск (391)204-63-61
Курск (4712)77-13-04
Липецк (4742)52-20-81
Магнитогорск (3519)55-03-13
Москва (495)268-04-70
Мурманск (8152)59-64-93
Набережные Челны (8552)20-53-41

Нижний Новгород (831)429-08-12
Новокузнецк (3843)20-46-81
Новосибирск (383)227-86-73
Орел (4862)44-53-42
Оренбург (3532)37-68-04
Пенза (8412)22-31-16
Пермь (342)205-81-47
Ростов-на-Дону (863)308-18-15
Рязань (4912)46-61-64
Самара (846)206-03-16
Санкт-Петербург (812)309-46-40
Саратов (845)249-38-78

Смоленск (4812)29-41-54
Сочи (862)225-72-31
Ставрополь (8652)20-65-13
Тверь (4822)63-31-35
Томск (3822)98-41-53
Тула (4872)74-02-29
Тюмень (3452)66-21-18
Ульяновск (8422)24-23-59
Уфа (347)229-48-12
Челябинск (351)202-03-61
Череповец (8202)49-02-64
Ярославль (4852)69-52-93

Технологическое оборудование пункта учета расхода газа состоит из двух линий: рабочей 1 и обводной 2. Газ через кран 3 поступает к фильтру 4, очищается от механических примесей и поступает к счетчику газа 5 для измерения расхода проходящего газа. После счетчика газа 5 газ через кран 6 поступает к потребителю. Для корректировки показаний счетчика по температуре и давлению транспортируемого газа предусмотрены: термометр манометрический 15 и манометр самопишущий 16. Для визуального наблюдения за давлением газа и измерения перепада давления на фильтре 4 предусмотрен манометр 7 с клапанами 8, 9. Для подачи газа к обогревателю 12 предусмотрен вентиль 10 и регулятор давления газа 11. Обводная линия 2 предназначена для обеспечения бесперебойной подачи газа к потребителю при ремонте рабочей линии и снабжена краном 13. Для сброса газа предусмотрен продувочный трубопровод с краном 14.

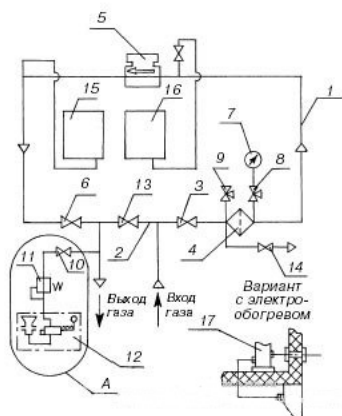
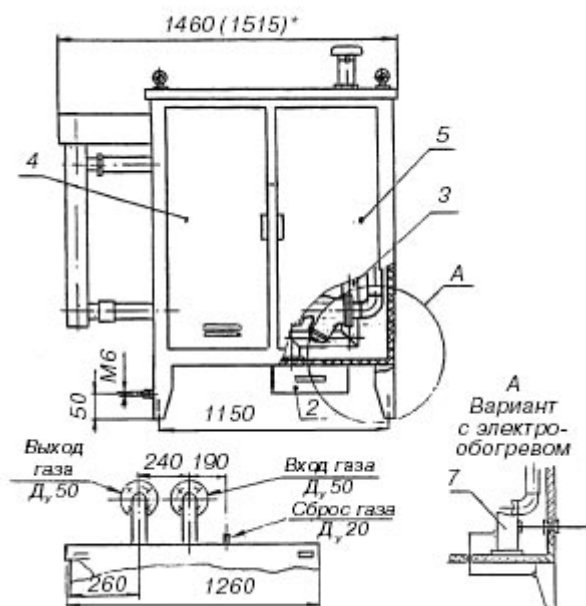
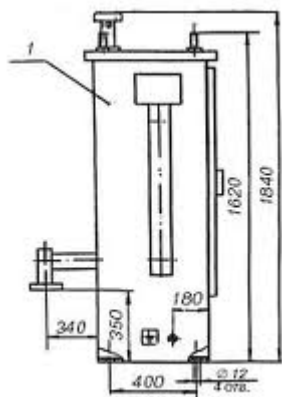


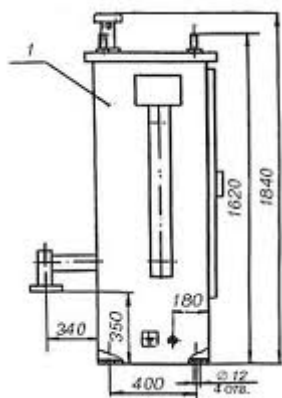
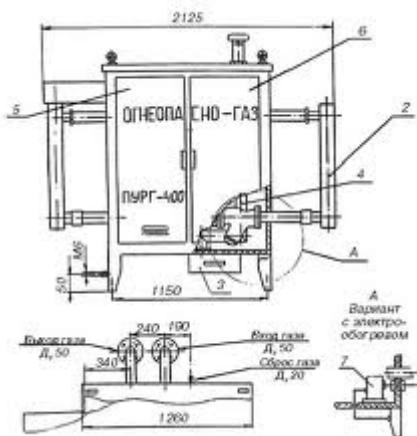
Схема пневматическая функциональная: 1 — рабочая линия; 2 — обводная линия; 3 — кран; 4 — фильтр; 5 — счетчик газа; 6 — кран; 7 — манометр; 8, 9 — клапаны; 10 — вентиль; 11 — регулятор давления газа; 12 — обогреватель; 13, 14 — краны; 15 — термометр манометрический; 16 — манометр самопишущий; 17 — электрообогрев





Габаритный чертеж ПУРГ-100 и ПУРГ-200:

1 — шкаф; 2 — обогреватель; 3 — газопровод; 4, 5 — дверки; 7 — электрообогрев



Габаритный чертеж ПУРГ-400:

1 — шкаф; 2 — оборудование технологическое; 3 — обогреватель; 4 — теплоприемник; 5, 6 — дверки; 7 — электрообогрев

Архангельск (8182)63-90-72
Астана +7(7172)727-132
Белгород (4722)40-23-64
Брянск (4832)59-03-52
Владивосток (423)249-28-31
Волгоград (844)278-03-48
Вологда (8172)26-41-59
Воронеж (473)204-51-73
Екатеринбург (343)384-55-89
Иваново (4932)77-34-06
Ижевск (3412)26-03-58
Казань (843)206-01-48

Калининград (4012)72-03-81
Калуга (4842)92-23-67
Кемерово (3842)65-04-62
Киров (8332)68-02-04
Краснодар (861)203-40-90
Красноярск (391)204-63-61
Курск (4712)77-13-04
Липецк (4742)52-20-81
Магнитогорск (3519)55-03-13
Москва (495)268-04-70
Мурманск (8152)59-64-93
Набережные Челны (8552)20-53-41

Нижний Новгород (831)429-08-12
Новокузнецк (3843)20-46-81
Новосибирск (383)227-86-73
Орел (4862)44-53-42
Оренбург (3532)37-68-04
Пенза (8412)22-31-16
Пермь (342)205-81-47
Ростов-на-Дону (863)308-18-15
Рязань (4912)46-61-64
Самара (846)206-03-16
Санкт-Петербург (812)309-46-40
Саратов (845)249-38-78

Смоленск (4812)29-41-54
Сочи (862)225-72-31
Ставрополь (8652)20-65-13
Тверь (4822)63-31-35
Томск (3822)98-41-53
Тула (4872)74-02-29
Тюмень (3452)66-21-18
Ульяновск (8422)24-23-59
Уфа (347)229-48-12
Челябинск (351)202-03-61
Череповец (8202)49-02-64
Ярославль (4852)69-52-93